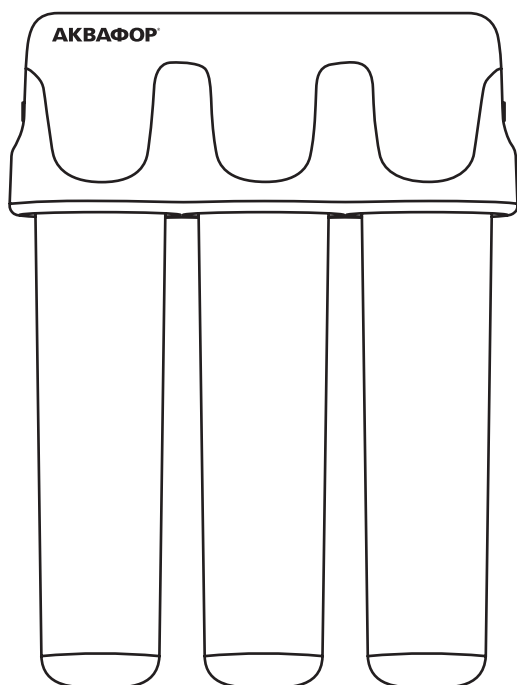


АКВАФОР®

фильтры для воды

РУКОВОДСТВО ПО ЭКСПЛУАТАЦИИ



**Кристалл, Кристалл Н, Кристалл А,
Кристалл А для жесткой воды**

ПИТЬЕВАЯ ВОДА ПРЕМИУМ-КЛАССА

СОДЕРЖАНИЕ

Технологии очистки воды	3
Технические характеристики	4
Комплект поставки	5
Гид по установке	6
Промывка водоочистителя	7
Замена фильтрующих модулей	8
Регенерация модуля КН	9
Сроки службы и гарантии	10
Сервис и поддержка покупателей	11

Благодарим вас за выбор продукции компании «Аквафор»!

Мы ценим ваше доверие и рады, что вы заботитесь о качестве воды для себя и своей семьи.

«Аквафор» создает надежные решения для очистки воды, помогая миллионам людей ежедневно получать чистую и безопасную воду.

**«Аквафор» более 30 лет производит
и реализует системы комплексной очистки
воды для загородных домов**

Полный цикл услуг:

- лабораторный анализ воды
- подбор и производство оборудования
- монтаж и пусконаладка
- сервисное сопровождение



Отсканируйте QR-код и получите специальное предложение от компании «Аквафор»



ТЕХНОЛОГИИ ОЧИСТКИ ВОДЫ

АКВАЛЕН®

Уникальное ионообменное волокно. Полностью удаляет тяжелые металлы, необратимо поглощает вредные примеси.

ДИНАМИЧЕСКАЯ ФИКСАЦИЯ СЕРЕБРА

Эффективное безопасное серебро, адсорбированное на волокне Аквален®. Усиленный бактерицидный эффект.

КАРБОНБЛОК + АКВАЛЕН®

Пористая композитная структура из активированного угля и ионообменного волокна Аквален® обеспечивает глубокую сорбционную и механическую фильтрацию.

ГИПОАЛЛЕРГЕННЫЕ МАТЕРИАЛЫ

Материалы, используемые в водоочистителях Аквафор, безопасны для контакта с питьевой водой.

НАДЕЖНАЯ ФИКСАЦИЯ МОДУЛЕЙ

Моментальная замена модулей. Чистое и безопасное обслуживание.

ИСПЫТАН НА 250 000 ЦИКЛОВ

Выдерживает циклическое давление (гидроудары) в течение 250 000 циклов.

ТЕХНИЧЕСКИЕ ХАРАКТЕРИСТИКИ

Модель водоочистителя Аквафор	Кристалл	Кристалл Н	Кристалл А	Кристалл А для жесткой воды
Назначение	Предназначен для глубокой доочистки питьевой воды	Предназначен для доочистки и умягчения питьевой воды	Водоочиститель с модулем предфильтрации для доочистки питьевой воды. Рекомендуется для воды с повышенным уровнем нерастворенных примесей — ржавчина, мутность и т. д.	
Сменные фильтрующие модули	К3, К2, К7	К3, КН, К7	К5, К2, К7	К5, КН, К7
Размер отфильтровываемых частиц	более 0,8 мкм			
Ресурс комплекта модулей*	8000 л, но не более 1,5 года	6000 л**, но не более 1,5 года	6000 л, но не более 1,5 года	4000 л**, но не более 1,5 года
Рекомендуемая скорость фильтрации	2,5 л/мин	2,0 л/мин		
Габаритные размеры, не более	280 × 105 × 375 мм			
Максимальное рабочее давление воды	0,63 МПа (6,5 ат)			
Температура воды	+5...+38 °С			
Масса, не более	3,0 кг			

* Ресурс комплекта сменных модулей установлен для фильтрации воды, соответствующей действующим санитарным нормам. Если очищаемая вода не соответствует действующим санитарным нормам, ресурс комплекта сменных модулей может уменьшиться. Данные приведены из расчета потребления 10–12 литров воды в сутки семьей из 3–4 человек.

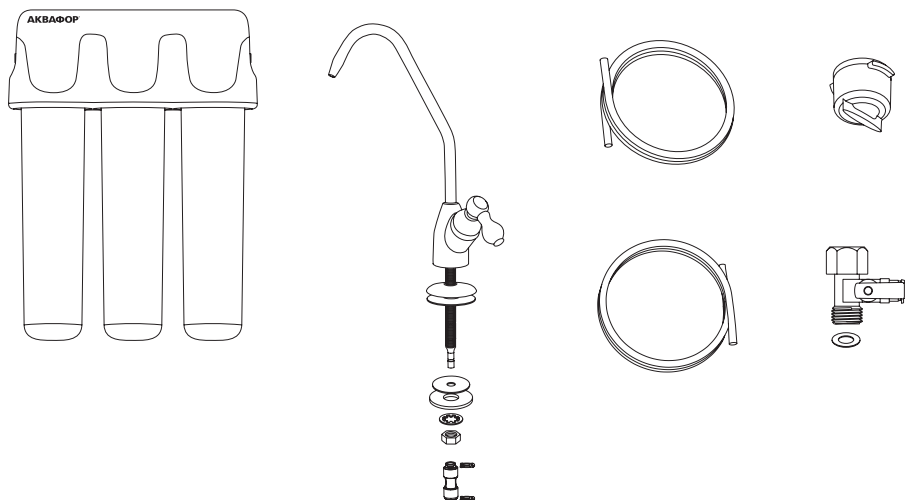
** С учетом многократной регенерации сменного модуля КН в домашних условиях.

КОМПЛЕКТ ПОСТАВКИ (РИС. 1)

Блок коллекторов	1 шт.
Соединительная трубка	2 шт.
Узел подключения (тройник с шаровым клапаном, прокладка)	1 шт.
Кран для чистой воды* (кран с керамической парой)	1 шт.
Комплект сменных фильтрующих модулей	1 шт.
Заглушка (установлена в блок коллекторов) (только для водоочистителя Аквафор Кристалл А для жесткой воды)	1 шт.
Переходник для регенерации модуля КН (только для водоочистителя Аквафор Кристалл А для жесткой воды)	1 шт.
Шуруп-саморез	2 шт.
Дюбель	2 шт.
Руководство по эксплуатации (паспорт)	1 шт.
Комплект упаковки	1 шт.

* Наличие или отсутствие крана зависит от комплектации вашего водоочистителя (см. отметку производителя в данном руководстве).

Рис. 1. Комплект поставки



ГИД ПО УСТАНОВКЕ

ВНИМАНИЕ! Если вы не уверены, что сможете установить водоочиститель Аквафор самостоятельно, рекомендуем обратиться в сервисную службу компании «Аквафор» или региональных дилеров компании «Аквафор».

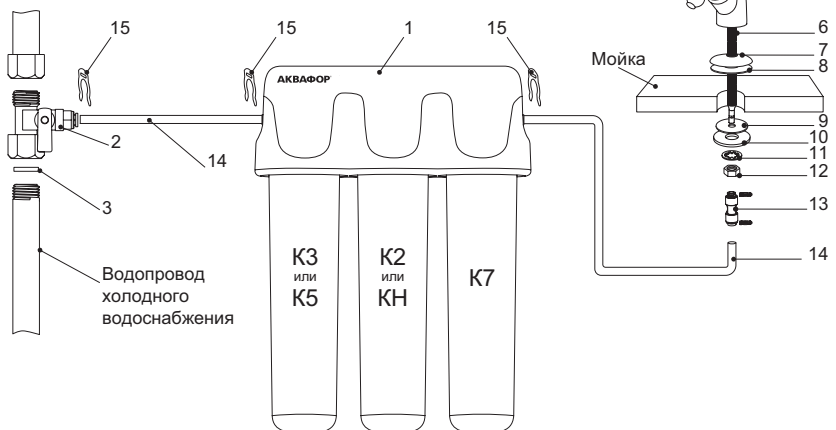
ВНИМАНИЕ! Если давление в водопроводе превышает 0,63 МПа (6,5 ат), перед водоочистителем следует установить регулятор давления (в комплект водоочистителя не входит).

УСТАНОВКА ВОДООЧИСТИТЕЛЯ (РИС. 2)

1. Для установки потребуется: дрель, сверло 12 мм, разводной ключ, отвертка, трубчатый ключ на 14 мм.
2. Определите места расположения крана для чистой воды, водоочистителя (1) и

Рис. 2. Схема установки водоочистителя:

1. Водоочиститель
2. Узел подключения (положение «кран закрыт»)
3. Уплотнительная прокладка
4. Излив крана для чистой воды
5. Корпус крана для чистой воды
6. Резьбовой шток
7. Декоративная подставка
8. Прокладка резиновая большая
9. Прокладка резиновая малая
10. Пластиковая шайба
11. Металлическая стопорная шайба
12. Гайка крепежная
13. Соединитель 1/4" x 1/4" с клипсами
14. Трубка
15. Стопорные клипсы



узла подключения к водопроводу (2). Соединительные трубки должны проходить свободно, без изломов. Свободные участки трубок следует закрепить, чтобы их нельзя было повредить или случайно выдернуть из соединений. Водоочиститель должен быть изолирован от источников тепла (кухонные плиты, бойлеры, трубы горячего водоснабжения, посудомоечные или стиральные машины и др.).

УСТАНОВКА УЗЛА ПОДКЛЮЧЕНИЯ (РИС. 3)*

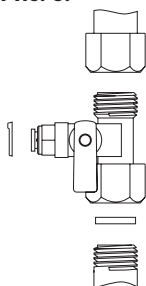
ВНИМАНИЕ! Торец трубопровода, к которому присоединяется узел подключения, должен быть плоским. При установке узла подключения не прилагайте чрезмерные усилия, чтобы его не повредить. При наличии механического повреждения узла подключения в результате неправильной

* Изготовитель оставляет за собой право использовать комплектующие аналогичной конструкции. В случае необходимости обращайтесь в сервисную службу.

установки и/или неправильного использования претензии приниматься не будут.

1. Перекройте подачу холодной воды, сбросьте давление, открыв смеситель.
2. Между водопроводом холодной воды и гибкой подводкой смесителя установите узел подключения (3).

Рис. 3.



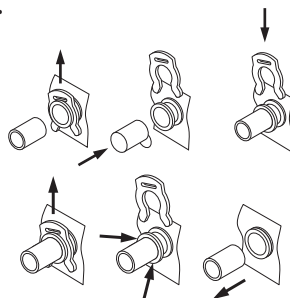
УСТАНОВКА КРАНА ДЛЯ ЧИСТОЙ ВОДЫ*

1. Просверлите отверстие диаметром 11,5...12 мм в выбранном для крана чистой воды месте мойки или столешницы.
2. Вставьте излив (4) в корпус крана (5) до упора (резиновые кольца на изливе должны оказаться внутри корпуса крана). Наденьте на резьбовой шток (6) крана декоративную подставку (7) и большую резиновую прокладку (8).
3. Вставьте собранный кран в отверстие мойки (столешницы) наденьте на резьбовой шток малую резиновую прокладку (9), пластиковую шайбу (10), металлическую стопорную шайбу (11). Навинтите крепежную гайку (12).
4. Снимите с резьбового штока транспортную заглушку (при наличии).
5. Снимите с соединителя (13) стопорные клипсы (2 шт.), если они установлены.
6. Вставьте трубку от водоочистителя с одной стороны соединителя до упора, свободный конец соединителя (13) наденьте до упора на резьбовой шток (6) крана.
7. Установите стопорные клипсы (2 шт.) на соединитель.
8. Подсоедините входящие в комплект водоочистителя трубки как показано на рис. 2, 4.

ВНИМАНИЕ! Трубки, смоченные водой, вставляются до упора на глубину не менее

15 мм. Проверьте прочность закрепления трубки, при усилии 8–9 кгс трубка не должна вытаскиваться.

Рис. 4.



9. Соберите водоочиститель, установив модуль в коллектор (см. рис. 2).

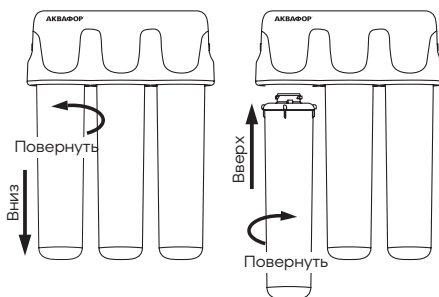
ПРИМЕЧАНИЕ. При сборке водоочистителя Кристалл Н и Кристалл А для жесткой воды устанавливать модуль КН на этом этапе не нужно — вместо модуля КН винтите в среднее гнездо коллектора промывочную заглушку.

10. После установки новых фильтрующих модулей промойте водоочиститель в соответствии с разделом «Промывка водоочистителя».

УСТАНОВКА ФИЛЬТРУЮЩИХ МОДУЛЕЙ (РИС. 5)

1. Снимите с модуля защитную пленку.
2. Вставьте модуль в коллектор до упора и, слегка надавливая, поверните по часовой стрелке до щелчка.

Рис. 5.



* Изготовитель оставляет за собой право использовать комплектующие аналогичной конструкции. В случае необходимости обращайтесь в сервисную службу.

ВНИМАНИЕ! Недокручивание модуля до конечного положения (сопровождается щелчком) может послужить причиной негерметичности водоочистителя!

ПРОМЫВКА ВОДООЧИСТИТЕЛЯ

ВНИМАНИЕ! Перед началом промывки убедитесь в правильности расположения модулей. Позиционирование модулей в водоочистителе указано на «Схеме установки водоочистителя».

ВНИМАНИЕ! Во избежание случайных протечек наблюдайте за водоочистителем во время промывки. В случае обнаружения протечки немедленно прекратите воду перед водоочистителем, устраните причину протечки и продолжите промывку в соответствии с данным руководством.

ДЛЯ ВОДООЧИСТИТЕЛЕЙ КРИСТАЛЛ, КРИСТАЛЛ А (РИС. 6)

- Откройте подачу холодной воды, убедитесь, что соединения водоочистителя герметичны.
- Полностью откройте кран для чистой воды, дождитесь, пока из него не перестанет выходить воздух.

- При помощи крана на узле подключения установите расход воды в соответствии с таблицей (стр. 4).
- Пропускайте воду через водоочиститель в течение 5 минут.
- Закройте кран для чистой воды и оставьте водоочиститель на 5 минут.
- Пропускайте воду через водоочиститель в течение еще 5 минут.
- Закройте кран для чистой воды и убедитесь в герметичности соединений.
- Водоочиститель готов к работе.

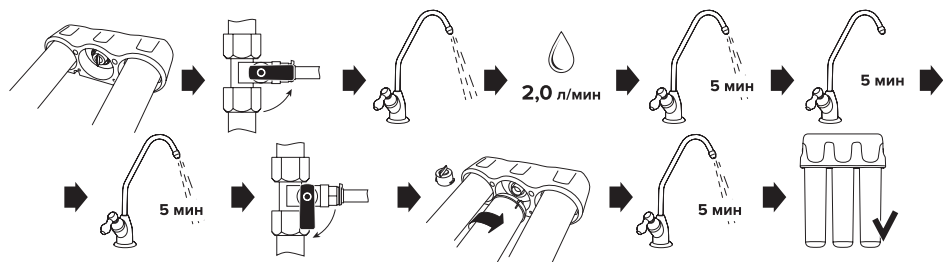
ДЛЯ ВОДООЧИСТИТЕЛЕЙ КРИСТАЛЛ Н, КРИСТАЛЛ А ДЛЯ ЖЕСТКОЙ ВОДЫ (РИС. 7)

- Установите вместо модуля КН заглушку.
- Откройте подачу холодной воды, убедитесь, что соединения водоочистителя герметичны.
- Полностью откройте кран для чистой воды, дождитесь, пока из него не перестанет выходить воздух.
- При помощи крана на узле подключения установите расход воды 2,0 л/мин.
- Пропускайте воду через водоочиститель в течение 5 минут.
- Закройте кран для чистой воды и оставьте водоочиститель на 5 минут.

Рис. 6. Последовательность действий для промывки водоочистителей Кристалл, Кристалл А



Рис. 7. Последовательность действий для промывки водоочистителей Кристалл Н, Кристалл А для жесткой воды



- Пропускайте воду через водоочиститель в течение 5 минут.
- Перекройте воду перед водоочистителем. Кран для чистой воды оставьте открытым.
- Установите модуль КН вместо заглушки.
- Откройте подачу холодной воды и пропустите воду через водоочиститель в течение еще 5 минут.
- Закройте кран для чистой воды и убедитесь в герметичности соединений.
- Водоочиститель готов к работе.

ЗАМЕНА ФИЛЬТРУЮЩИХ МОДУЛЕЙ

- Перекройте воду перед водоочистителем и откройте кран для чистой воды, чтобы сбросить давление.
- Поверните использованный модуль против часовой стрелки и отсоедините его (см. раздел «Установка фильтрующих модулей»).
- Снимите с нового модуля защитную пленку.
- Вставьте новый модуль в блок коллекторов до упора и, слегка надавливая, вверните модуль по часовой стрелке до щелчка (см. раздел «Установка фильтрующих модулей»).

К3 ПРЕДВАРИТЕЛЬНАЯ СОРБЦИОННАЯ ОЧИСТКА

Осуществляет предварительную очистку воды от органических примесей, тяжелых металлов и активного хлора. Отфильтровывает частицы размером более 5 микрон. Имеет повышенную грязеемкость и эффективно удаляет коллоидное и растворенное железо. Содержит серебро в активной ионной форме.

К5 МЕХАНИЧЕСКАЯ ОЧИСТКА

Эффективно отфильтровывает песок, ржавчину и другие нерастворенные частицы размером более 5 микрон.

К2 ГЛУБОКАЯ СОРБЦИОННАЯ ОЧИСТКА

Эффективно удаляет из воды органические примеси и активный хлор. Отфиль-

тровывает частицы размером более 3 микрон. Ионообменное волокно AQUALEN™ с модифицированными селективными хелатными группами глубоко и необратимо очищает воду от тяжелых металлов. Содержит серебро в активной ионной форме.

КН УМЯГЧЕНИЕ

Снижает избыточную жесткость. Предотвращает появление накипи. Легко регенерируется в домашних условиях.

К7 ФИНИШНАЯ ОЧИСТКА И КОНДИЦИОНИРОВАНИЕ

Удаляет остаточные концентрации органических примесей и тяжелых металлов. Отфильтровывает частицы размером более 0,8 микрона. Содержит серебро в активной ионной форме.

РЕГЕНЕРАЦИЯ МОДУЛЯ КН

Жесткость исходной воды	Количество воды, умягчаемое до регенерации
1–2 °Ж (мг-экв/л)	1000–500 л
2–3 °Ж (мг-экв/л)	500–330 л
3–4 °Ж (мг-экв/л)	330–250 л
4–5 °Ж (мг-экв/л)	250–200 л

Периодичность регенерации зависит от жесткости исходной воды. Использование умягчающего сменного модуля КН с ионообменной смолой эффективно для воды с умеренной или средней жесткостью. Если жесткость воды более 5 °Ж (мг-экв/л), целесообразно использовать водоочиститель обратноосмотического типа Аквафор Кристалл ОСМО или автоматы питьевой воды Аквафор DWM.

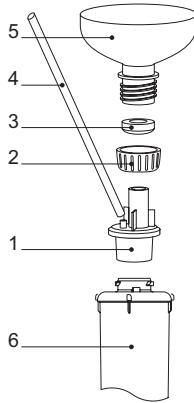
ПРОЦЕДУРА РЕГЕНЕРАЦИИ МОДУЛЯ КН (РИС. 8)

- Перекройте воду перед водоочистителем и откройте кран для чистой воды, чтобы сбросить давление.
- Поверните модуль КН против часовой стрелки и отсоедините его.
- Соберите и подсоедините к модулю КН переходник для регенерации (имеется

в комплекте водоочистителя или приобретается отдельно).

- Установите прокладку (3) в гайку (2).
- Наденьте гайку (2) с прокладкой (3) на переходник (1) до упора.
- Наденьте пластиковую трубку (4) на штуцер переходника (1).
- Плотнo вставьте переходник (1) в модуль (6).
- Прикрутите к гайке (2) стандартную чистую пластиковую бутылку (5) с отрезанным дном (в виде воронки).
- Приготовьте 2–2,5 литра насыщенного раствора поваренной соли: 300 г соли на 1 л кипяченой воды, не используйте соль с добавками, в том числе йодированную.
- Установите модуль с присоединенной пластиковой бутылкой вертикально (например, в банку), направьте пластиковую трубку в раковину.
- Пропустите раствор через модуль, при этом обратите внимание на то, чтобы в модуль не попал осадок, оставшийся при растворении соли.
- После солевого раствора пропустите через модуль 2,5 литра кипяченой воды.
- Модуль готов к работе.

Рис. 8.



ствием неисправности водоочистителя. Для умягчения воды используйте водоочиститель Кристалл А для жесткой воды.

Если температура окружающей среды при эксплуатации водоочистителя достигла 38 °С (максимальная температура эксплуатации изделия), он должен быть отключен от магистрали холодной воды до тех пор, пока температура не понизится.

Если известно, что водоочиститель не будет использоваться в течение суток и более (например, при выезде на дачу), он должен быть отключен от водопровода холодной воды (закрыт кран узла подключения).

Если вы не пользовались водоочистителем более недели, перед началом эксплуатации пропустите через него воду в течение 5 минут.

Если вы сомневаетесь в бактериальной безопасности исходной воды, после фильтрации воду необходимо кипятить.

Очищенная вода не подлежит длительному хранению. Следует использовать только свежую отфильтрованную воду.

При транспортировании, хранении и использовании водоочистителя предохраняйте его от ударов и падений, а также от замерзания в нем воды.

Утилизация в соответствии с экологическими, санитарными и иными требованиями, установленными национальными стандартами в области охраны окружающей среды и обеспечения санитарно-эпидемиологического благополучия населения.

ВНИМАНИЕ! Не рекомендуется производить работу по подключению водоочистителя к водопроводной сети самостоятельно. Для подключения водоочистителя рекомендуем обратиться в сервисную службу компании «Аквафор» или региональных дилеров компании «Аквафор». Изготовитель не несет ответственности за ненадлежащее качество работы по подключению водоочистителя к водопроводной сети, а также за результат этой работы. Ответственность за недостатки этой работы, а также за причинение вреда здоровью или имуществу потребителя либо иным лицам вследствие этих недостатков несет исполнитель этой работы.

ОБРАТИТЕ ВНИМАНИЕ!

Если исходная вода имеет большую жесткость (более 7 °Ж (мг-экв/л)), то после умягчения она может приобрести солоноватый привкус. Это происходит из-за обмена ионов кальция на ионы натрия, не является следствием неисправности водоочистителя и не вредит вашему здоровью.

Если вы пользуетесь водоочистителем Кристалл А для доочистки жесткой воды, то в профильтрованной воде может появляться белый осадок или поверхностная пленка солей жесткости. Это не является след-

СРОКИ СЛУЖБЫ И ГАРАНТИИ

Срок службы* водоочистителя (кроме сменных фильтрующих модулей) – 5 лет с даты начала эксплуатации.

Датой начала эксплуатации считается дата установки. В случае если дату начала эксплуатации установить невозможно, срок службы исчисляется с даты продажи (при наличии подтверждающих документов) или даты производства изделия**. По окончании срока службы водоочиститель подлежит замене.***

Срок службы* (ресурс) сменных фильтрующих модулей в различных вариантах комплектации:

K3, K2, K7 — 8000 литров, но не более 1,5 года;

K3, KH, K7 — 6000 литров (с учетом многократной регенерации сменного модуля KH), но не более 1,5 года;

K5, K2, K7 — 6000 литров, но не более 1,5 года;

K5, KH, K7 — 4000 литров (с учетом многократной регенерации сменного модуля KH), но не более 1,5 года.

Срок службы (ресурс) сменных фильтрующих модулей исчисляется с даты начала эксплуатации водоочистителя. В случае если дату начала эксплуатации установить невозможно, срок службы исчисляется с даты продажи водоочистителя (при наличии подтверждающих документов) или даты производства.

Срок хранения водоочистителя (с комплектом сменных фильтрующих модулей) до начала эксплуатации — 3 года с даты производства при температуре от +5 до +40 °С, без нарушения упаковки.

Гарантийный срок**** эксплуатации водоочистителя (кроме сменных фильтрующих модулей) — 1 год с даты продажи.

Изготовитель освобождается от гарантийных обязательств, если утрачено настоящее руководство с проставленными да-

тами производства и/или продажи и отсутствуют иные способы установить сроки эксплуатации изделия.

ВНИМАНИЕ! Для сохранения гарантии и безопасной эксплуатации используйте только оригинальные фильтрующие модули АКВАФОР.

Изготовитель освобождается от ответственности в случаях:

- нарушения потребителем правил монтажа (установки) изделия, изложенных в настоящем руководстве;
- несвоевременной замены исчерпавших ресурс сменных фильтрующих модулей;
- эксплуатации водоочистителя с превышением пределов, установленных техническими требованиями по условиям эксплуатации изделия (см. настоящее руководство).

При наличии претензий к работе водоочистителя следует обратиться к продавцу либо к изготовителю. Не принимаются претензии к водоочистителям, имеющим внешние повреждения.

Водоочиститель не требует предпродажной подготовки.

Цена договорная.

СЕРВИС И ПОДДЕРЖКА ПОКУПАТЕЛЕЙ

По вопросам сервисного и гарантийного обслуживания обратитесь в колл-центр.

Россия: 8 800 555-81-00

(звонок по России бесплатный).

Адреса сервисных центров в вашем регионе смотрите на странице

www.aquaphor.ru/services

или отсканируйте QR-код.

Казахстан: +7 771 081 44 48.

Беларусь: +375 29 395 33 11.



* Период, в течение которого изготовитель обязуется обеспечивать потребителю возможность использования товара по назначению и нести ответственность за существенные недостатки на основании пункта 6 статьи 19 ЗАКОНА РФ О ЗАЩИТЕ ПРАВ ПОТРЕБИТЕЛЕЙ

** Дата производства – дата вида ДД ММ ГГГГ, которая указывается производителем на этикетке, размещенной в данном руководстве.

*** Использование водоочистителя по окончании срока службы может привести к нанесению вреда здоровью или имуществу потребителя или других лиц и должно быть прекращено.

**** Период, в течение которого в случае обнаружения в товаре недостатка изготовитель обязан удовлетворить требования потребителя, установленные статьями 18 и 29 ЗАКОНА РФ О ЗАЩИТЕ ПРАВ ПОТРЕБИТЕЛЕЙ.

АКВАФОР®

МОДЕЛЬ ВОДООЧИСТИТЕЛЯ АКВАФОР:

- | | | | |
|---|--------------------------------|---|--|
| 1 | Кристалл | 5 | Кристалл
(без крана для чистой воды) |
| 2 | Кристалл Н | 6 | Кристалл Н
(без крана для чистой воды) |
| 3 | Кристалл А | 7 | Кристалл А
(без крана для чистой воды) |
| 4 | Кристалл А
для жесткой воды | 8 | Кристалл А для жесткой воды
(без крана для чистой воды) |

Изготовитель: ООО «АКВАФОР» 197110,
Россия, г. Санкт-Петербург, ул. Пионерская,
д. 27 лит. А. www.aquaphor.ru

Изготовитель оставляет за собой право
вносить в конструкцию водоочистителя
усовершенствования без отражения их
в паспорте.

Водоочиститель Аквафор
модели Кристалл, Кристалл Н,
Кристалл А, Кристалл А
для жесткой воды.

ТУ 3697-042-11139511-2004.

Декларация о соответствии
ЕАЭС N RU Д-РУ.РА06.В.55240/24.

Срок действия: с 29.07.2024
по 28.07.2029.

Заявитель: ООО «Аквафор»,
197110, Россия, г. Санкт-Петербург,
ул. Пионерская, д. 27 лит. А.



Благодарим вас за выбор продукции
АКВАФОР и приглашаем стать участником
программы лояльности!

Зарегистрируйте покупку по адресу
www.aquaphor.ru/reg или отсканируйте
QR-код. Регистрация водоочистителя Аквафор
Кристалл – это дополнительный год гарантии
в подарок! Вы также получите особые условия
обслуживания, персональные предложения
и напоминания о замене фильтров.
Пить свежую чистую воду станет еще проще!

Серийный номер вашего фильтра и QR-код
для регистрации указаны на специальной
наклейке на этой странице.

Подробная информация об условиях
участия на www.aquaphor.ru/reg.

Модель водоочистителя, дата производства
и контроля качества указаны на этикетке
с серийным номером изделия.

Дата продажи / Штамп магазина

Серийный номер
продукта и QR-код